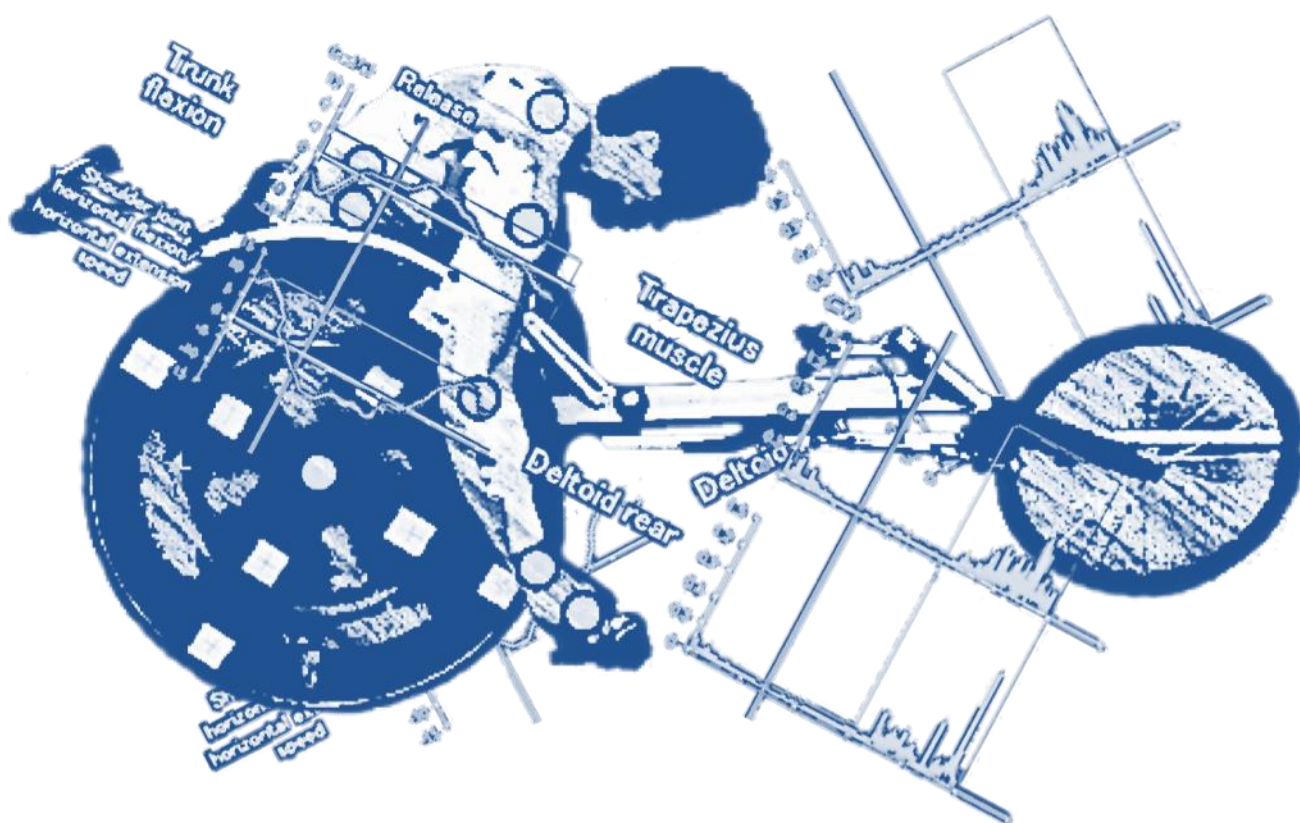


平成 29 年度障害者スポーツ医科学研究拠点 シンポジウム



日時：平成 30 年 2 月 3 日（土）13:00～17:35

会場：フォルテワジマ3階 多目的ホール
和歌山県和歌山市本町 2 丁目 1 番地

主催：公立大学法人 和歌山県立医科大学 みらい医療推進センター
文部科学省認定 共同利用・共同研究拠点 障害者スポーツ医科学研究拠点
那智勝浦リハビリテーション・スポーツ・温泉医学研究所

12:00 ~

受付開始

13:00 ~ 13:10 開会

司会：上條 義一郎（和歌山県立医科大学みらい医療推進センター
障害者スポーツ医科学研究拠点主任コーディネータ
和歌山県立医科大学 リハビリテーション医学講座 准教授）

開会の挨拶 岡村 吉隆（和歌山県立医科大学 理事長・学長）

13:10 ~ 14:25 講演（各15分 発表:10分 Q&A: 5分）

座長：上條 義一郎（和歌山県立医科大学みらい医療推進センター
障害者スポーツ医科学研究拠点主任コーディネータ
和歌山県立医科大学 リハビリテーション医学講座 准教授）

- 講演 1：** The Conceptualisation of Medical and Health Legacies（平成 28 年度）
Prof. Jean-Loup Chappelet (University of Lausanne, Institut of Hautes Etudes en Administration Publique)
代理：Kyung Su Jung（和歌山県立医科大学 特別研究員、
障害者スポーツ医科学研究拠点 サブコーディネータ）
- 講演 2：** 投てきトレーニング用義肢・装具・投てき椅子の開発・評価（平成 28 年度）
北林 直哉（日本パラ陸上競技連盟・競技運営委員）
代理：剣持 悟：川村義肢株式会社 生産技術課・係長、日本リハビリテーション工学協会理事）
- 講演 3：** 神経難病における筋活動特異性を評価する新たな試み
-多チャンネル表面筋電図法による運動単位動員動態の解析-（平成 28 年度）
三上 幸夫（広島大学病院・リハビリテーション科、助教）
代理：西川 裕一（広島大学病院・リハビリテーション部門 理学療法士）
- 講演 4：** 車いすテニス選手のチェアワークに関するバイオメカニクス的研究
-加速能力、方向転換能力に着目して-（平成 28 年度）
田邊 智（大阪産業大学 スポーツ健康学部 スポーツ健康学科 教授）
- 講演 5：** The inflammatory response and pacing strategy: affected by core temperature during a wheelchair half-marathon?（平成 28 年度）
Prof. Vicky Goosey-Tolfrey (Loughborough University, Peter Harrison Centre for Disability)
代理：Sven Hoekstra (Loughborough University, Peter Harrison Centre for Disability)

14:25 ~ 14:40 休憩

14:40 ~ 15:20 特別講演（講演: 30分、Q&A: 10分）

座長：川原 貴（日本臨床スポーツ医学会 理事長）

講演： 障がい者スポーツにおける医学的問題点と今後の活動

講師： 陶山 哲夫（公益財団法人 日本障がい者スポーツ協会 医学委員長
学校法人敬心学園 日本リハビリテーション専門学校 校長 ）

15:20 ~ 15:30 休憩

15:30 ~ 17:30 教育講演（各40分 講演: 30分、Q&A: 10分）

座長：赤居 正美（国際医療福祉大学大学院 副大学院長
医療福祉学研究科 リハビリテーション学分野 分野責任者）

講演1： 障がい者スポーツにおけるトレーナー活動

講師： 鳥居 昭久（愛知医療学院短期大学 教授
日本障がい者スポーツ協会公認スポーツトレーナー
日本体育協会アスレティックトレーナー
日本障がい者スポーツ協会指導者養成事業トレーナー部会委員）

講演2： 障がい者のスポーツとクラス分け

講師： 指宿 立（和歌山県立医科大学 みらい医療推進センター げんき開発研究所 副所長
World Para Athletics International Classifier
World Para Athletics Educator）

講演3： 障がい者スポーツに関わって得たもの

講師： 横前 直樹（愛南町国保一本松病院リハビリテーション科 主任理学療法士
日本パラ陸上連盟 クラシファイヤー）

17:30 ~ 17:35 閉会

閉会の挨拶 田島 文博（和歌山県立医科大学 みらい医療推進センター センター長
和歌山県立医科大学 リハビリテーション医学講座 教授）