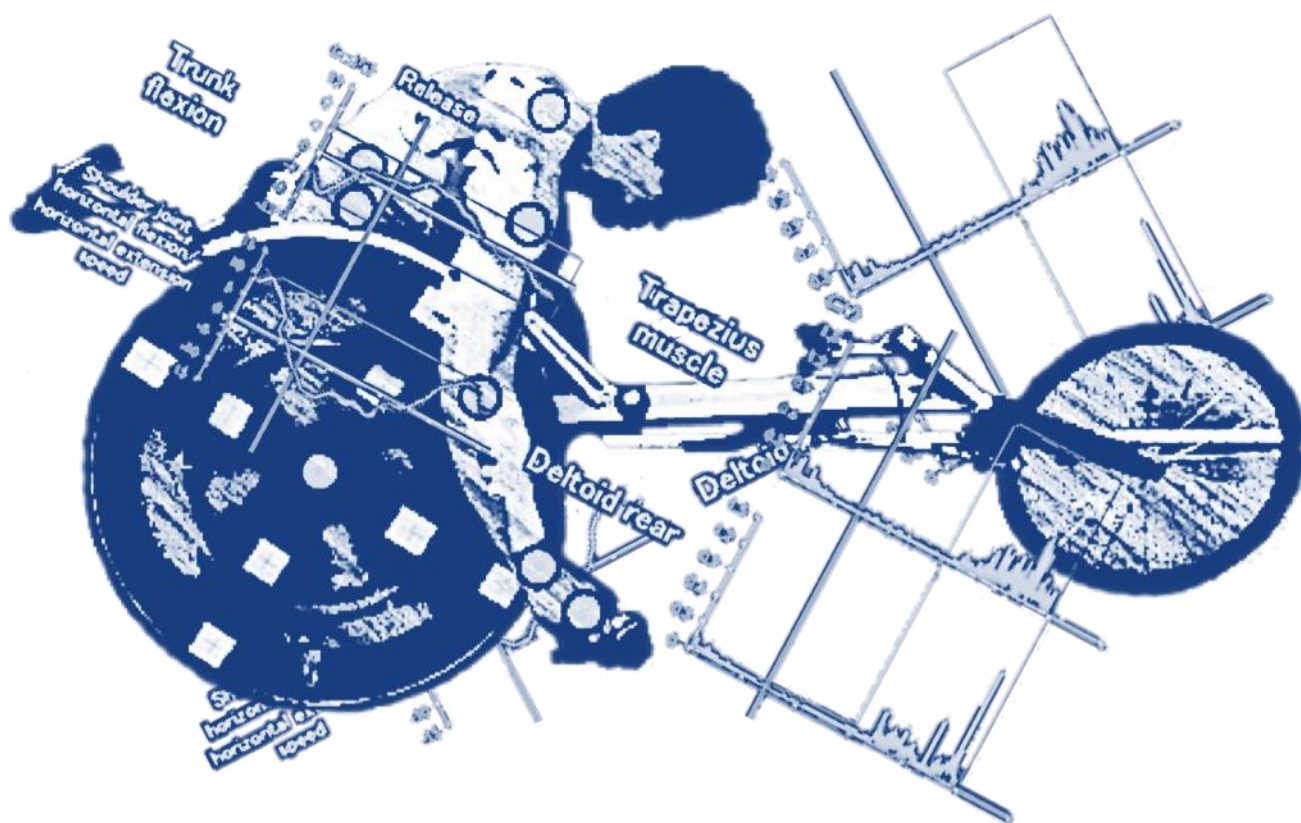


平成 28 年度障害者スポーツ医科学研究拠点 シンポジウム



日時：平成 29 年 2 月 19 日（日）13:30-17:00

会場：フォルテワジマ3階 多目的ホール
和歌山県和歌山市本町 2 丁目 1 番地

主催：公立大学法人 和歌山県立医科大学 みらい医療推進センター
文部科学省認定 共同利用・共同研究拠点 障害者スポーツ医科学研究拠点
那智勝浦スポーツ・温泉医学研究所

13:00

受付開始

13:30 ~ 13:40 開会

司会：上條 義一郎（和歌山県立医科大学みらい医療推進センター
障害者スポーツ医科学研究拠点主任コーディネータ
和歌山県立医科大学 リハビリテーション医学 准教授）

開会の挨拶 岡村 吉隆（和歌山県立医科大学 理事長・学長）

13:40 ~ 14:40 講演（各15分）

座長：上條 義一郎（和歌山県立医科大学みらい医療推進センター
障害者スポーツ医科学研究拠点主任コーディネータ
和歌山県立医科大学 リハビリテーション医学 准教授）

講演1： Haemodynamic and metabolic responses to mild cold stress at rest in people with cervical spinal cord injury （平成27年度）

Jan van der Sheer (Loughborough University, Peter Harrison Centre for Disability)

講演2： 障がい者アスリートの個性に適合した円盤投用円盤の最適化 （平成27年度）

瀬尾 和哉（山形大学 地域教育文化学部 教授）

講演3： 脊髄損傷者における局所冷却刺激が末梢皮膚血流に及ぼす影響 （平成27年度）

西村 行秀（和歌山県立医科大学 リハビリテーション医学）

代理：藤田 恭久（和歌山県立医科大学附属病院 リハビリテーション部 理学療法士）

講演4： 車いす常用者におけるトレーニング用固定装置の改良 （平成27年度）

北林 直哉（日本パラ陸上競技連盟）

代理：剣持 悟（川村義肢株式会社 製造本部 製造開発課）

14:40 ~ 15:00 休憩

15:00 ~ 15:40 講演(講演5:25分、講演6:15分)

座長：西村 行秀（和歌山県立医科大学 リハビリテーション医学 講師）

講演5： 視覚障害者スポーツ領域に有用となる視覚障害者を対象として重心動揺計を用いたバランス能力評価に関する研究（平成27年度）

羽田 康司（筑波大学付属病院 リハビリテーション部 医学医療系准教授）

代理：鈴木 康裕（筑波大学付属病院 リハビリテーション部 理学療法士）

講演6： 中国・関西地方におけるアンプティサッカー選手の体力測定（平成27年度）
～障がい者の体力・健康増進と障害予防を目指して～

木村 浩彰（広島大学病院 リハビリテーション科 教授）

代理：福原 幸樹（広島大学病院 リハビリテーション部門 理学療法士）

15:40 ~ 15:50 休憩

15:50 ~ 16:50 特別講演

座長：田島 文博（和歌山県立医科大学 みらい医療推進センター長
和歌山県立医科大学 リハビリテーション医学講座 教授）

講演： 循環器疾患における運動の光と陰

講師：羽野 卓三（和歌山県立医科大学 みらい医療推進センター サテライト診療所本町 所長
和歌山県立医科大学 教育研究開発センター 教授）

16:50 ~ 17:00 閉会

閉会の挨拶 田島 文博（和歌山県立医科大学 みらい医療推進センター長
和歌山県立医科大学 リハビリテーション医学講座 教授）